

GERADOR KX13SS3-5-DS

Powered by **YANMAR - STAGE V**

- SUPER INSONORIZADO 57dB
- COMPACTO 1850 X 1230 X 750 MM
- AUTONOMIA ≥ 56 HORAS AL 75% CARGA



Botão de paragem de emergência



Ecrã DSE6120



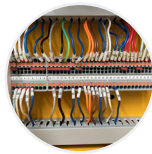
Pontos de reboque do chassis



Bomba injetora



Motor de arranque



Ligação a 2 fios para inversor fotovoltaico (opcional)



DESCRIÇÃO GERAL

O gerador **KX13SS3-5-DS** é a mais recente adição à nossa gama de equipamentos de energia, concebido para oferecer um desempenho fiável, eficiente e silencioso. Este modelo cumpre a rigorosa norma **Euro V**, garantindo menores emissões poluentes e posicionando-se como uma opção responsável e amiga do ambiente. Com um **nível sonoro de apenas 57 dB(A)** a 7 metros, é ideal para aplicações em zonas urbanas, eventos, hospitais ou qualquer ambiente onde o baixo ruído seja um requisito essencial.

O seu **design compacto e robusto**, com dimensões reduzidas, facilita tanto o transporte como a instalação, graças aos pontos de elevação e às características de mobilidade integradas. Isto traduz-se numa **redução significativa dos custos logísticos**, fazendo do KX13SS3-5-DS não só uma opção técnica de alto nível, mas também uma solução económica.

Uma vez instalado, o gerador está **pronto a entrar em funcionamento imediatamente**, garantindo uma fonte de energia contínua e estável desde o primeiro momento. O seu sistema está otimizado para um uso prolongado, permitindo um funcionamento autónomo com máxima fiabilidade, ideal para ambientes exigentes onde não são toleradas interrupções.

Em termos de manutenção, o KX13SS3-5-DS foi concebido para facilitar o acesso aos componentes-chave, permitindo **maiores intervalos entre serviços**, revisões mais rápidas e menos tempo de inatividade. Isto reduz os custos operacionais ao longo do ciclo de vida do equipamento.

Fabricado com materiais de alta qualidade e sob rigorosos controlos de produção, este gerador representa **um investimento seguro e duradouro**, preparado para oferecer o máximo desempenho mesmo nas condições mais exigentes. O KX13SS3-5-DS é sinónimo de potência, fiabilidade e eficiência.

GERADOR KX13SS3-5-DS

CARACTERÍSTICAS DESTACADAS

EURO V
SILENCIOSO 57dB
DIMENSÕES REDUZIDAS
FREQUÊNCIA 50 HZ
REFRIGERAÇÃO POR ÁGUA
TRIFASICO
AVR
RADIADOR 50°C MÁX., OS VENTILADORES SÃO ACIONADOS POR CORREIA
SISTEMA DE CARGA DO ALTERNADOR A 12V
CENTRAL DEEPSEA 6120
PROTEÇÃO MAGNETOTÉRMICA TETRAPOLAR COM BOBINA DE DISPARO
TOMADAS 2 X 16 A (MONOFÁSICAS), 1 X 32 A (MONOFÁSICA) E 1 X 32 A (TRIFÁSICA)
UMA BATERIA DE 12V, SUPORTE E CABO
SISTEMA DE ESCAPE: SISTEMA SILENCIOSO RESIDENCIAL
FILTRO SEPARADOR DE ÓLEO/ÁGUA
INSTALAÇÃO DE LIGAÇÃO ATS
AUTONOMIA >56 HORAS COM O DEPÓSITO DE COMBUSTÍVEL A 75% DE CARGA
BANCADA EM AÇO TRATADO
CARREGADOR DE BATERIA

ESPECIFICACIONES TÉCNICAS

MODELO KX13SS3-5-DS

POTÊNCIA CONTÍNUA	10/8 kVA/KW
POTÊNCIA MÁXIMA	11/9 kVA/KW
TENSÃO	400/230 V
CORRENTE	14,4 A
NÍVEL SONORO	≤57 dB7m

MOTOR YANMAR EURO V

MODELO	3TNV80-NGGE
SISTEMA DE REFRIGERAÇÃO	por água
SISTEMA DE COMBUSTÃO	Injeção direta
Nº DE CILINDROS	3
CILINDRADA	1,266 L
DIÂMETRO E CURSO	80*84 mm
RELAÇÃO DE COMPRESSÃO	23,1:1
VELOCIDADE	1500 rpm
POTÊNCIA	9,5 kW
REGULADOR DE VELOCIDADE	Elétrico
ARRANQUE DO MOTOR	12 V

GERADOR KX13SS3-5-DS

SISTEMA DE ESCAPE

FLUXO DOS GASES DE ESCAPE	TBD m ³ /min
TEMPERATURA DOS GASES DE ESCAPE	370 °C
CONTRAPRESSÃO MÁXIMA	9,8 kPa

SISTEMA DE ASPIRAÇÃO

PRESSÃO MÁXIMA DE ENTRADA	2,9 kPa
VOLUME DE COMBUSTÃO	TBD m ³ /min
CAUDAL DE AR	TBD m ³ /min

CONSUMO DE COMBUSTÍVEL

100% CARGA (POTÊNCIA CONTÍNUA)	2,94 L/h
75% CARGA (POTÊNCIA CONTÍNUA)	2,2 L/h
50% CARGA (POTÊNCIA CONTÍNUA)	1,47 L/h
CAPACIDADE DO DEPÓSITO DE COMBUSTÍVEL	125 L

SISTEMA DE LUBRIFICAÇÃO

CARTER DE ÓLEO	3,4 L
TEMP. MÁXIMA DO ÓLEO	120 °C
PRESSÃO	0,3 MPa

SISTEMA DE REFRIGERAÇÃO

CAPACIDADE DO LÍQUIDO DE REFRIGERAÇÃO	0,9 L
INTERVALO DE FUNCIONAMENTO DO TERMÓSTATO	71 °C
TEMPERATURA MÁX. DA ÁGUA	105 °C

TOMADAS DE LIGAÇÃO

1 TOMADA DE 32 A TRIFÁSICA
2 TOMADAS DE 16 A MONOFÁSICAS
1 TOMADA DE 32 A MONOFÁSICA

ALTERNADOR

MODELO	LK164B
FASES	3
TENSÃO	400/230 V
TIPO DE CABLAGEM	Trifásico 4 fios, tipo Y
ROLAMENTOS	1
FATOR DE POTÊNCIA	0,8
FREQUÊNCIA	50 Hz
TIPO	autoexcitado / s. escovas
REGULAÇÃO DE TENSÃO	± (0.25~1)%
GRAU DE PROTEÇÃO	IP23
GRAU DE ISOLAMENTO	H/H
ALTURA	<1000 m

GERADOR KX13SS3-5-DS

CONTROLADOR DEEPSEA



MODELO	DSE6120
FUNÇÕES DE PROTEÇÃO:	
· PRESSÃO DE ÓLEO BAIXA	
· TEMPERATURA DA ÁGUA ALTA	
· TENSÃO ALTA / BAIXA	
· ALTA TEMPERATURA DO MOTOR E SOBRROTAÇÃO	
· REGULADOR DE TENSÃO E REGULADOR DE FREQUÊNCIA	
· PARAGEM DE EMERGÊNCIA	
· ERRO DE ARRANQUE	

OPÇÕES DE MÓDULO DE CONTROLO

MÓDULO DE CONTROLO AUTOMÁTICO COM TRÊS FUNÇÕES DE CONTROLO REMOTO
ECRÃ ATS
MÓDULOS DE CONTROLO SINCRONIZADOS
ARMÁRIO DE SAÍDA DE POTÊNCIA

DOTACIÓN STANDARD

MOTOR YANMAR EURO V
RADIADOR 50°C MÁX., OS VENTILADORES SÃO ACIONADOS POR CORREIA
CARREGADOR DE ALTERNADOR
ALTERNADOR: 1 ROLAMENTO IP23 ISOLAMENTO CLASSE H
CARREGADOR DE BATERIA 12 V
SISTEMA DE AUTO CONTROLO STANDARD
MAGNETOTÉRMICO PRINCIPAL / MCCB
DEPÓSITO DE COMBUSTÍVEL NA BASE DE 125 LITROS
UMA BATERIA DE 12 V, SUPORTE E CABO
SISTEMA DE ESCAPE (TUBO DE ESCAPE FLEXÍVEL, SIFÃO DE ESCAPE, FLANGE, ESCAPE)
SEPARADOR ÁGUA/ÓLEO
MANUAL DO UTILIZADOR

GERADOR KX13SS3-5-DS

OPÇÕES

RESISTÊNCIA DE AQUECIMENTO
MÓDULO DSE 890 GSM
PAINEL DE CONTROLO REMOTO
COMUTADOR DE TRANSFERÊNCIA AUTOMÁTICO / ATS
PROTEÇÃO DIFERENCIAL REGULÁVEL EM TEMPO E SENSIBILIDADE
KIT PARA LIGAÇÃO A DEPÓSITO NODRIZA
DESCONECTOR DE BATERIA
RELÓGIO HORÁRIO

DIMENSÕES (UNIDADE BÁSICA)

A - COMPRIMENTO	1870 mm
B - ALTURA	1075 mm
C - LARGURA	750 mm
PESO	637 kg

